

РОССИЙСКАЯ ФЕДЕРАЦИЯ  
ИВАНОВСКАЯ ОБЛАСТЬ  
Вичугский муниципальный район  
Совет  
Сунженского сельского поселения  
второго созыва  
д. Чертовищи

РЕШЕНИЕ

от 28.02.2017г.

№ 03

**Об установлении границ территории на которой осуществляется ТОС  
(территориальное общественное самоуправление)**

Руководствуясь Федеральным законом от 06.10.2003 г. №131-ФЗ «Об общих принципах организации местного самоуправления в Российской Федерации», Уставом Сунженского сельского поселения, Решением Совета Сунженского сельского поселения от 15.11.2016 №69 " О территориальном общественном самоуправлении в Сунженском сельском поселении Вичугского муниципального района Ивановской области", на основании поступившего заявления от инициативной группы «о рассмотрении предложения по установлению границ территории на которой осуществляется ТОС»

**Совет Сунженского сельского поселения Решил:**

1. Утвердить границы территории на которой осуществляется ТОС согласно Приложения 1 (схемы) и Приложения 2 (описания)
2. Данное решение разместить на официальном сайте Сунженского сельского поселения Вичугского муниципального района Ивановской области
3. Контроль за исполнением возложить на заместителя главы администрации Морозова С.Д.

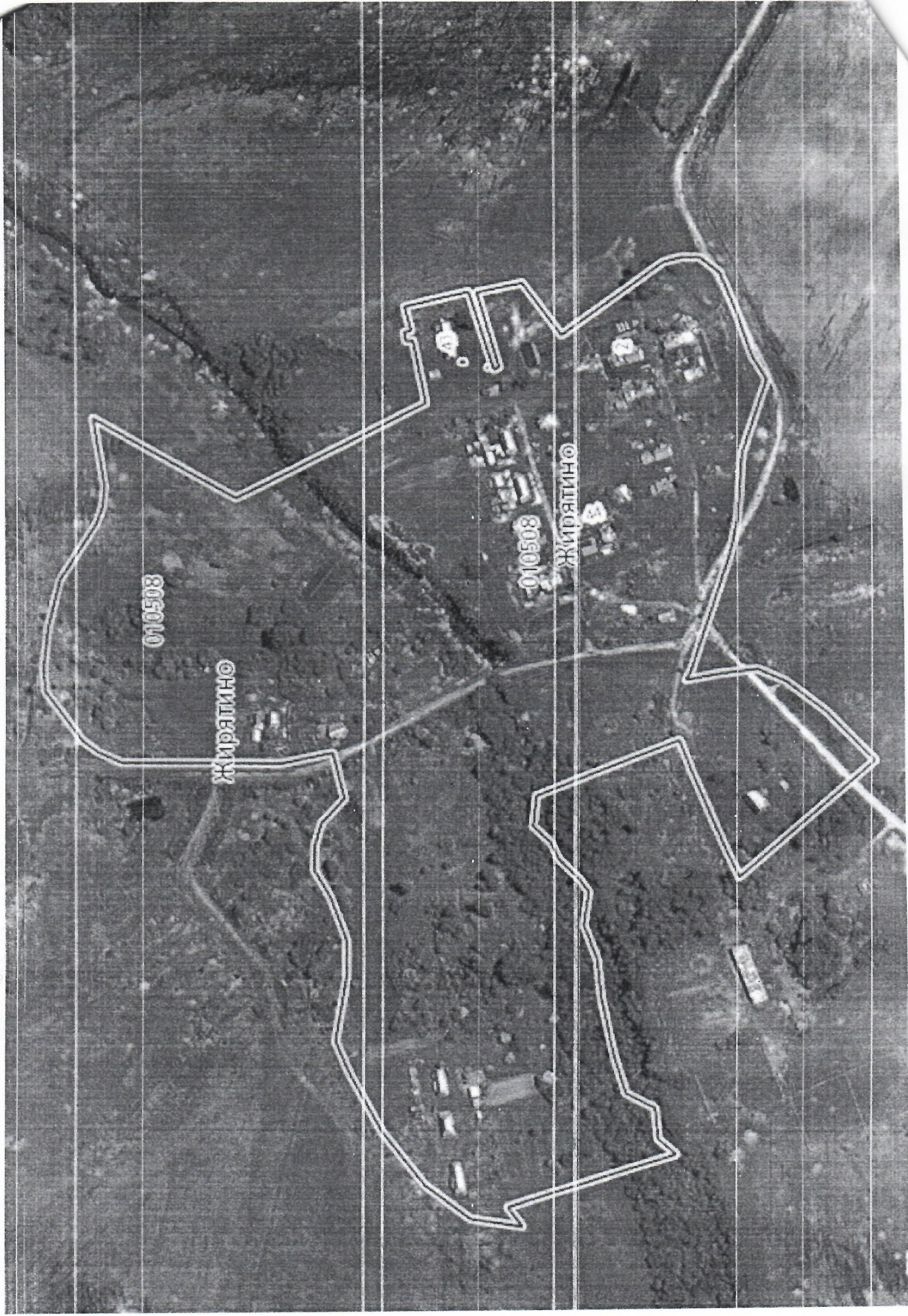
Глава  
Сунженского сельского поселения  
Вичугского муниципального района  
Ивановской области:



Хлюпин М.Е.







010508

Жиряпино

805010

Онишадик



**Словесное описание границ территории на которой предполагается осуществление  
ТОС**

Территориальное общественное самоуправление осуществляется в границах населенного пункта д. Жирятино Сунженского сельского поселения, границы утверждены Генеральным планом Сунженского сельского поселения. С южной стороны граница проходит вдоль автотрассы п. Новописцово — д. Дягелиха. С западной, восточной и северной стороны граница проходит вдоль земель сельскохозяйственного назначения.